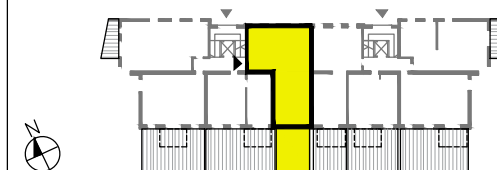


PLATINUM

CYPRIS

**BUDYNEK MIESZKALNY WIELORODZINNY
Z GARAZEM PODZIEMNYM
PRZY UL. KWIATOWEJ
W LUBINIE-ETAP IV**

LOKALIZACJA MIESZKANIA



KLATKA	A
NUMER MIESZKANIA	A1
PIĘTRO	PARTER
LICZBA POKOI	4
POWIERZCHNIA	73,86m²

ZESTAWIENIE POWIERZCHNI

A.1.1	przedpokój	10,76
A.1.2	łazienka	4,52
A.1.3	pokój dzienny z aneksem	29,19
A.1.4	pokój 1-os.	9,58
A.1.5	pokój 1-os.	9,58
A.1.6	pokój 2-os.	10,23
POW. UŻYTKOWA		73,86
	taras	25,19

UWAGA:
WYPOSAŻENIE I WYKOŃCZENIE LOKALU SIŁANOWI PRZYKŁADOWA ARANŻACJA OKREŚLAJĄCA FUNKCJONALNOŚĆ MIESZKANIA. WYPOSAŻENIE I WIELKOŚĆ ZAPROPONOWANYCH URZĄDZEŃ MA CIŁY ANAKI LIR ORILNIACYJNY. LOKALIZACJA PRZYKŁADOWO WYPOSAŻENIA I WYKOŃCZENIA POWIĄZANA JEST Z PROJEKTOWANĄ INFRASTRUKTURĄ BUDYNKU. ZA CRES WYPOSAŻENIA I WYKOŃCZENIA LOKALU OKREŚLA UMOWA NABYCIA LOKALU.

ZUW URBEX Sp. z o.o. Oddział w Osieku
Osiek, ul. Św. Katarzyny 78, 59-300 Lubin
+48 76 8 410 420

✉ sekretariat@zuwurbex.pl

URBEX
ZUW URBEX Sp. z o.o.