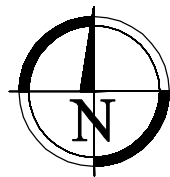
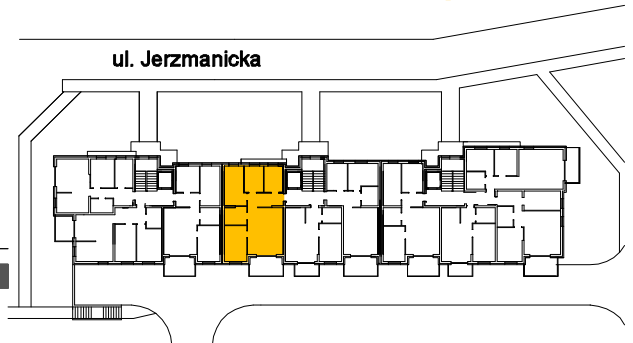
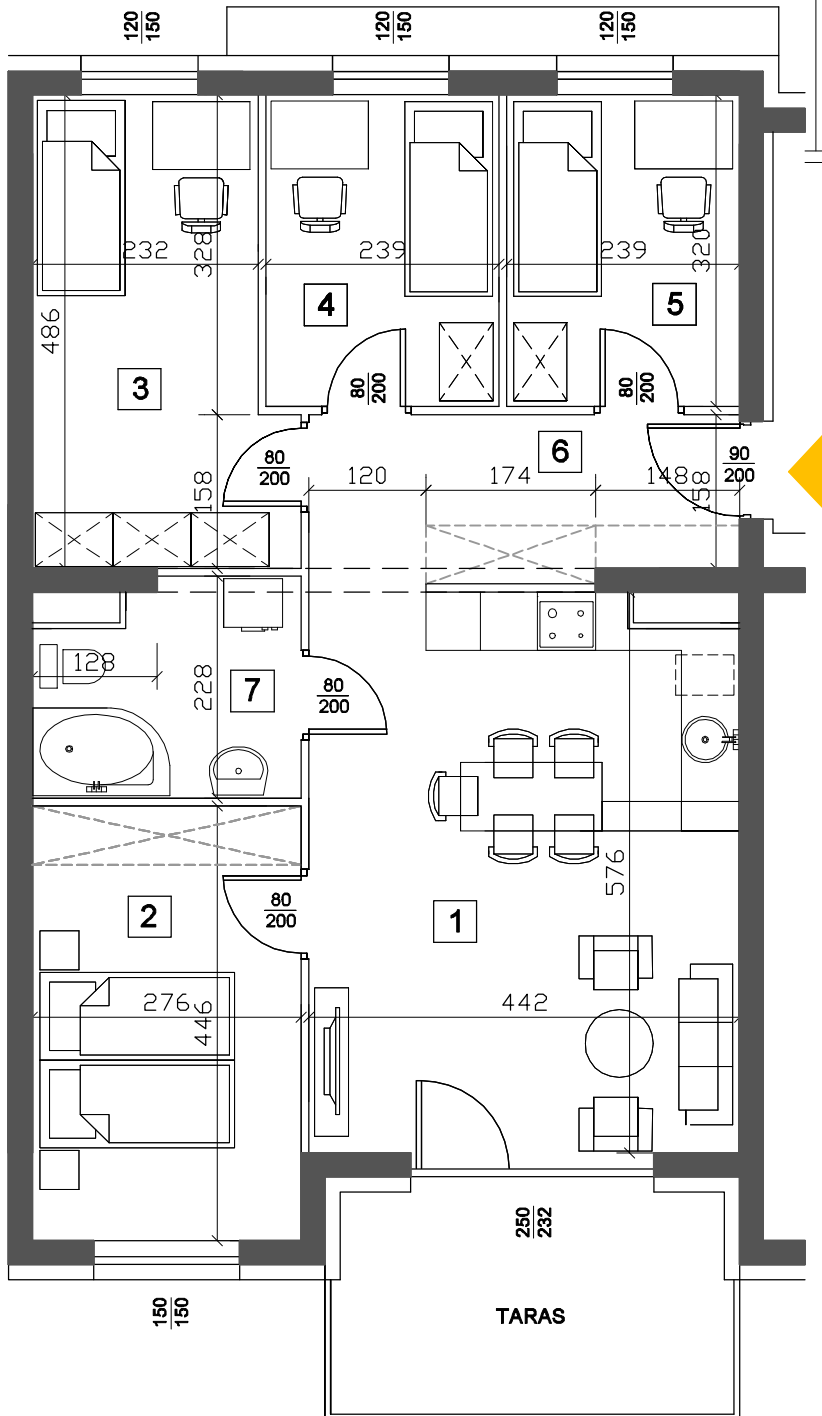


KARTA MIESZKANIA A2-13

KONDYGNACJA
LICZBA POKOI

- IV PIĘTRO
- 5 POKOI

BUDYNEK A PRIMO






ZESTAWIENIE POWIERZCHNI

| | |
|-----------------------------------|----------------------|
| 1. POKÓJ DZIENNY + ANEKS KUCHENNY | 25,10 m ² |
| 2. POKÓJ | 12,30 m ² |
| 3. POKÓJ | 12,00 m ² |
| 4. POKÓJ | 7,60 m ² |
| 5. POKÓJ | 7,60 m ² |
| 6. P. POKÓJ | 7,50 m ² |
| 7. ŁAZIENKA | 5,70 m ² |

POWIERZCHNIA UŻYTKOWA 77,80 m²

TARAS 9,20 m²

LEGENDA

-  ŚCIANY KONSTRUKCYJNE 24 cm
-  ŚCIANY DZIAŁOWE 8 cm
-  WEJŚCIE DO MIESZKANIA

UWAGI:

1. WYMIARY ŚCIAN PODANO W ŚWIETLE ŚCIAN W STANIE SUROWYM.
2. WYMIARY OKIEN I DRZWI PODANO W ŚWIETLE OTWORU W MURZE BEZ UWZGLĘDNIENIA TOLERANCJI NA MONTAŻ.
3. WYPOSAŻENIE I WYKOŃCZENIE LOKALU STANOWI PRZYKŁADOWĄ ARANŻACJĘ I MA CHARAKTER ORIENTACYJNY.
4. POWIERZCHNIA, UKŁAD ŚCIAN DZIAŁOWYCH MOGĄ ULEC ZMIANIE W TRAKCIE REALIZACJI INWESTYCJI.