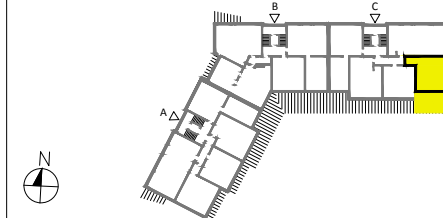


PLATINUM

DORIAN

BUDYNEK MIESZKALNY WIELORODZINNY
Z GARAZEM PODZIEMNYM
PRZY UL. KWIATOWEJ W LUBINIE
ETAP V

LOKALIZACJA MIESZKANIA



KLATKA	C
NUMER MIESZKANIA	C4
PIĘTRO	PARTER
LICZBA POKOI	2
POWIERZCHNIA	43,38m²

ZESTAWIENIE POWIERZCHNI

C.4.1	przedpokój	5,28
C.4.2	komunikacja	3,68
C.4.3	pokój 2-os.	10,42
C.4.4	p. dzienny z aneksem	19,88
C.4.5	łazienka	4,12
	POW. UŻYTKOWA	43,38
C.4.6	taras	26,46

UWAGA:
WYPOSAŻENIE I WYKOŃCZENIE LOKALU STANOWI PRZYKŁADOWĄ ARANŻACJĘ OKREŚLAJĄCĄ FUNKCJONALNOŚĆ MIESZKANIA. WYPOSAŻENIE I WIELKOŚĆ ZAPROPONOWANYCH URZĄDZEŃ MA CHARAKTER ORIENTACYJNY. LOKALIZACJA PRZYKŁADOWEGO WYPOSAŻENIA I WYKOŃCZENIA POWIĄZANA JEST Z PROJEKTOWANĄ INFRASTRUKTURĄ BUDYNKU. ZAKRES WYPOSAŻENIA I WYKOŃCZENIA LOKALU OKREŚLA UMOWA NABYCIA LOKALU.

ZUW URBEX Sp. z o.o. Oddział w Osieku
Osiek, ul. Św. Katarzyny 78, 59-300 Lubin
+48 76 8 410 420

✉ sekretariat@zuwurbex.pl



ZUW URBEX Sp. z o.o.

