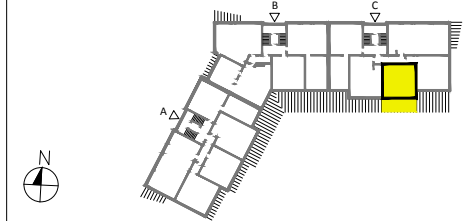


PLATINUM

DORIAN

BUDYNEK MIESZKALNY WIELORODZINNY
Z GARAŻEM PODZIEMNYM
PRZY UL. KWIATOWEJ W LUBINIE
ETAP V

LOKALIZACJA MIESZKANIA



KLATKA	C
NUMER MIESZKANIA	C3
PIĘTRO	PARTER
LICZBA POKOI	2
POWIERZCHNIA	38,29m²

ZESTAWIENIE POWIERZCHNI

C.3.1	przedpokój	3,55
C.3.2	łazienka	4,28
C.3.3	pokój 2-os.	10,40
C.3.4	p. dzienny z aneksem	20,06
	POW. UŻYTKOWA	38,29
C.3.5	taras	17,17

UWAGA:
WYPOSAŻENIE I WYKOŃCZENIE LOKALU STANOWI PRZYKŁADOWĄ ARANŻACJĘ OKREŚLAJĄCĄ FUNKCJONALNOŚĆ MIESZKANIA. WYPOSAŻENIE I WIELKOŚĆ ZAPROPONOWANYCH URZĄDZEŃ MA CHARAKTER ORIENTACYJNY. LOKALIZACJA PRZYKŁADOWEGO WYPOSAŻENIA I WYKOŃCZENIA POWIĄZANA JEST Z PROJEKTOWANĄ INFRASTRUKTURĄ BUDYNKU. ZAKRES WYPOSAŻENIA I WYKOŃCZENIA LOKALU OKREŚLA UMOWA NABYCIA LOKALU.

ZUW URBEX Sp. z o.o. Oddział w Osieku
Osiek, ul. Św. Katarzyny 78, 59-300 Lubin
+48 76 8 410 420
✉ sekretariat@zuwurbex.pl

URBEX
ZUW URBEX Sp. z o.o.

