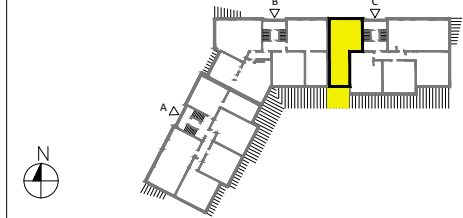


PLATINUM

DORIAN

BUDYNEK MIESZKALNY WIELORODZINNY
Z GARAZEM PODZIEMNYM
PRZY UL. KWIATOWEJ W LUBINIE
ETAP V

LOKALIZACJA MIESZKANIA



KLATKA	C
NUMER MIESZKANIA	C.1
PIĘTRO	PARTER
LICZBA POKOI	3
POWIERZCHNIA	60,41m²

ZESTAWIENIE POWIERZCHNI

C.1.1	przedpokój/komun.	8,72
C.1.2	pokój 2-os.	13,60
C.1.3	pokój 1-os.	9,92
C.1.4	łazienka	4,18
C.1.5	p. dzienny z aneksem	23,99
	POW. UŻYTKOWA	60,41
C.1.6	taras	15,34

UWAGA:
WYPOSAŻENIE I WYKOŃCZENIE LOKALU STANOWI PRZYKŁADOWĄ ARANŻACJĘ OKREŚLAJĄCĄ FUNKCJONALNOŚĆ MIESZKANIA. WYPOSAŻENIE I WIELKOŚĆ ZAPROPONOWANYCH URZĄDZEŃ MA CHARAKTER ORIENTACYJNY. LOKALIZACJA PRZYKŁADOWEGO WYPOSAŻENIA I WYKOŃCZENIA POWIĄZANA JEST Z PROJEKTOWANĄ INFRASTRUKTURĄ BUDYNKU. ZAKRES WYPOSAŻENIA I WYKOŃCZENIA LOKALU OKREŚLA UMOWA NABYCIA LOKALU.

ZUW URBEX Sp. z o.o. Oddział w Osieku
Osiek, ul. Św. Katarzyny 78, 59-300 Lubin

+48 76 8 410 420

✉ sekretariat@zuwurbex.pl

URBEX
ZUW URBEX Sp. z o.o.