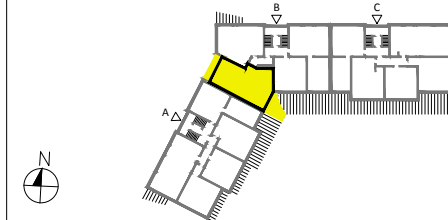


PLATINUM

DORIAN

BUDYNEK MIESZKALNY WIELORODZINNY
Z GARAŻEM PODZIEMNYM
PRZY UL. KWIATOWEJ W LUBINIE
ETAP V

LOKALIZACJA MIESZKANIA



KLATKA	B
NUMER MIESZKANIA	B2
PIĘTRO	PARTER
LICZBA POKOI	3
POWIERZCHNIA	69,84m²

ZESTAWIENIE POWIERZCHNI

B.2.1	przedpokój/komun.	8,66
B.2.2	pokój 1-os.	12,59
B.2.3	pokój 2-os.	11,73
B.2.4	łazienka	4,29
B.2.5	p. dzienny z aneksem	32,57
	POW. UŻYTKOWA	69,84
B.2.6	taras	12,26
B.2.7	loggia	4,95

UWAGA:
WYPOSAŻENIE I WYKOŃCZENIE LOKALU STANOWI PRZYKŁADOWĄ ARANŻACJĘ OKREŚLAJĄCĄ FUNKCJONALNOŚĆ MIESZKANIA. WYPOSAŻENIE I WIELKOŚĆ ZAPROPONOWANYCH URZĄDZEŃ MA CHARAKTER ORIENTACYJNY. LOKALIZACJA PRZYKŁADOWEGO WYPOSAŻENIA I WYKOŃCZENIA POWIĄZANA JEST Z PROJEKTOWANĄ INFRASTRUKTURĄ BUDYNKU. ZAKRES WYPOSAŻENIA I WYKOŃCZENIA LOKALU OKREŚLA UMOWA NABYCIA LOKALU.

ZUW URBEX Sp. z o.o. Oddział w Osieku
Osiek, ul. Św. Katarzyny 78, 59-300 Lubin
+48 76 8 410 420

✉ sekretariat@zuwurbex.pl

URBEX
ZUW URBEX Sp. z o.o.