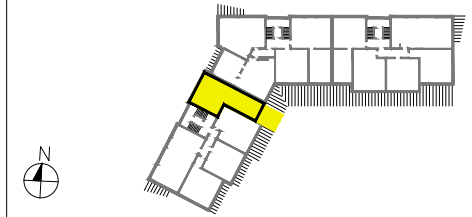


PLATINUM

DORIAN

BUDYNEK MIESZKALNY WIELORODZINNY
Z GARAZEM PODZIEMNYM
PRZY UL. KWIATOWEJ W LUBINIE
ETAP V

LOKALIZACJA MIESZKANIA



KLATKA	A
NUMER MIESZKANIA	A5
PIĘTRO	PARTER
LICZBA POKOI	3
POWIERZCHNIA	60,41m²

ZESTAWIENIE POWIERZCHNI

A.5.1	przedpokój/komun.	8,75
A.5.2	p. dzienny z aneksem	23,98
A.5.3	łazienka	4,27
A.5.4	pokój 1-os.	9,81
A.5.5	pokój 2-os.	13,60
	POW. UŻYTKOWA	60,41
A.5.6	taras	15,33

UWAGA:
WYPOSAŻENIE I WYKOŃCZENIE LOKALU STANOWI PRZYKŁADOWĄ ARANŻACJĘ OKREŚLAJĄCĄ FUNKCJONALNOŚĆ MIESZKANIA. WYPOSAŻENIE I WIELKOŚĆ ZAPROPONOWANYCH URZĄDZEŃ MA CHARAKTER ORIENTACYJNY. LOKALIZACJA PRZYKŁADOWEGO WYPOSAŻENIA I WYKOŃCZENIA POWIĄZANA JEST Z PROJEKTOWANĄ INFRASTRUKTURĄ BUDYNKU. ZAKRES WYPOSAŻENIA I WYKOŃCZENIA LOKALU OKREŚLA UMOWA NABYCIA LOKALU.

ZUW URBEX Sp. z o.o. Oddział w Osieku
Osiek, ul. Św. Katarzyny 78, 59-300 Lubin
+48 76 8 410 420

✉ sekretariat@zuwurbex.pl



ZUW URBEX Sp. z o.o.