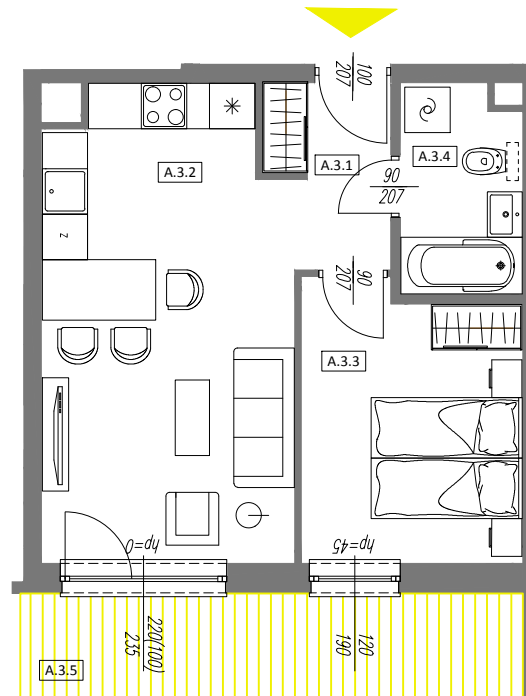
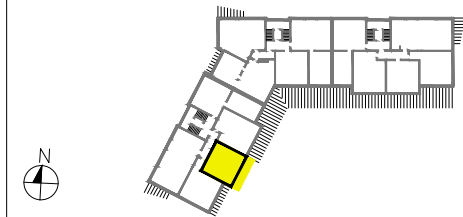


# PLATINUM

## DORIAN

BUDYNEK MIESZKALNY WIELORODZINNY  
Z GARAŻEM PODZIEMNYM  
PRZY UL.KWIATOWEJ W LUBINIE  
ETAP V

### LOKALIZACJA MIESZKANIA



KLATKA	A
NUMER MIESZKANIA	A3
PIĘTRO	PARTER
LICZBA POKOI	2
POWIERZCHNIA	<b>38,28m<sup>2</sup></b>

### ZESTAWIENIE POWIERZCHNI

A.3.1	przedpokój	3,60
A.3.2	p. dzienny z aneksem	20,05
A.3.3	pokój 2-os.	10,35
A.3.4	łazienka	4,28
	<b>POW. UŻYTKOWA</b>	<b>38,28</b>
A.3.5	balkon	9,16

UWAGA:  
WYPOSAŻENIE I WYKOŃCZENIE LOKALU STANOWI PRZYKŁADOWĄ ARANŻACJĘ OKREŚLAJĄCĄ FUNKCJONALNOŚĆ MIESZKANIA. WYPOSAŻENIE I WIELKOŚĆ ZAPROPONOWANYCH URZĄDZEŃ MA CHARAKTER ORIENTACYJNY. LOKALIZACJA PRZYKŁADOWEGO WYPOSAŻENIA I WYKOŃCZENIA POWIĄZANA JEST Z PROJEKTOWANĄ INFRASTRUKTURĄ BUDYNKU. ZAKRES WYPOSAŻENIA I WYKOŃCZENIA LOKALU OKREŚLA UMOWA NABYCIA LOKALU.

ZUW URBEX Sp. z o.o. Oddział w Osieku  
Osiek, ul. Św. Katarzyny 78, 59-300 Lubin  
+48 76 8 410 420

✉ sekretariat@zuwurbex.pl



ZUW URBEX Sp. z o.o.