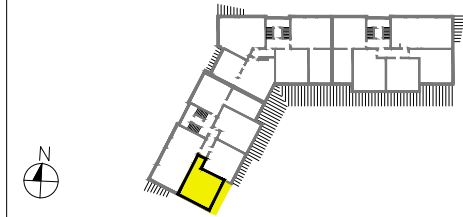


PLATINUM

DORIAN

BUDYNEK MIESZKALNY WIELORODZINNY
Z GARAŻEM PODZIEMNYM
PRZY UL.KWIATOWEJ W LUBINIE
ETAP V

LOKALIZACJA MIESZKANIA



KLATKA	A
NUMER MIESZKANIA	A2
PIĘTRO	PARTER
LICZBA POKOI	2
POWIERZCHNIA	43,38m²

ZESTAWIENIE POWIERZCHNI

A.2.1	przedpokój	5,22
A.2.2	komunikacja	3,61
A.2.3	łazienka	4,29
A.2.4	p. dzienny z aneksem	19,78
A.2.5	pokój 2-os.	10,48
	POW. UŻYTKOWA	43,38
A.2.6	balkon	8,94

UWAGA:
WYPOSAŻENIE I WYKOŃCZENIE LOKALU STANOWI PRZYKŁADOWĄ ARANŻACJĘ OKREŚLAJĄCĄ FUNKCJONALNOŚĆ MIESZKANIA. WYPOSAŻENIE I WIELKOŚĆ ZAPROPONOWANYCH URZĄDZEŃ MA CHARAKTER ORIENTACYJNY. LOKALIZACJA PRZYKŁADOWEGO WYPOSAŻENIA I WYKOŃCZENIA POWIĄZANA JEST Z PROJEKTOWANĄ INFRASTRUKTURĄ BUDYNKU. ZAKRES WYPOSAŻENIA I WYKOŃCZENIA LOKALU OKREŚLA UMOWA NABYCIA LOKALU.

ZUW URBEX Sp. z o.o. Oddział w Osieku
Osiek, ul. Św. Katarzyny 78, 59-300 Lubin
+48 76 8 410 420

✉ sekretariat@zuwurbex.pl



ZUW URBEX Sp. z o.o.

