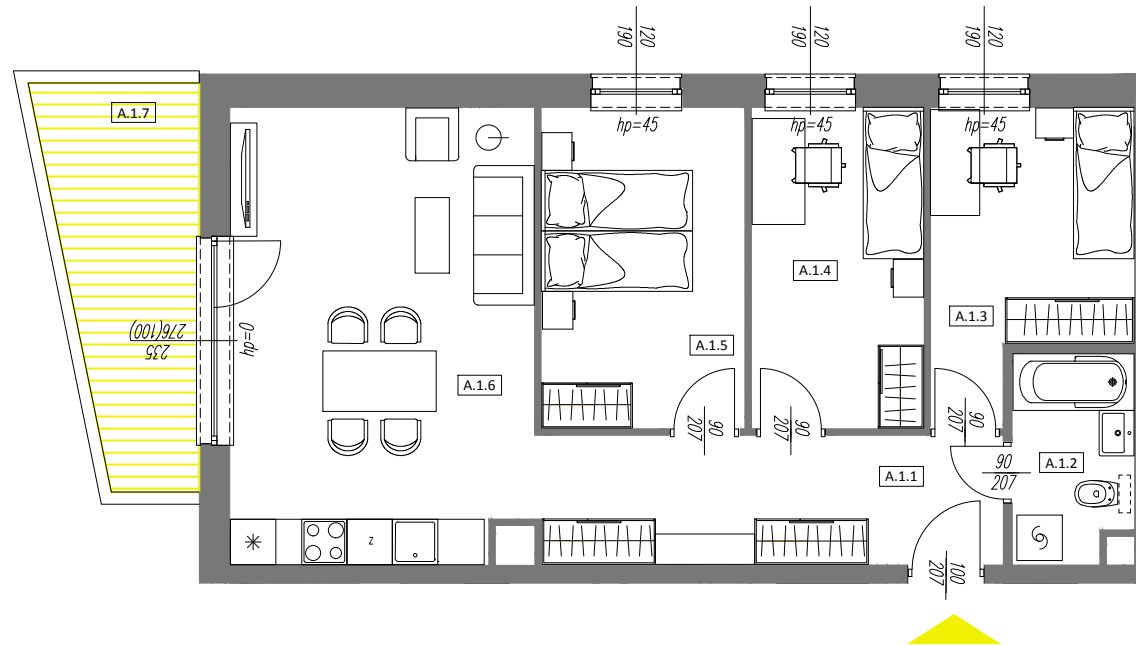
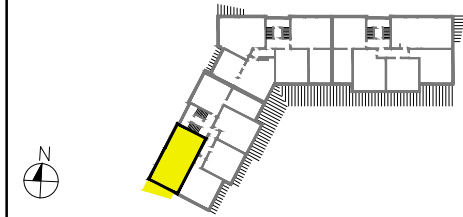


PLATINUM

DORIAN

BUDYNEK MIESZKALNY WIELORODZINNY
Z GARAŻEM PODZIEMNYM
PRZY UL. KWIATOWEJ W LUBINIE
ETAP V

LOKALIZACJA MIESZKANIA



KLATKA	A
NUMER MIESZKANIA	A1
PIĘTRO	PARTER
LICZBA POKOI	4
POWIERZCHNIA	68,93m²

ZESTAWIENIE POWIERZCHNI

A.1.1	przedpokój/komun.	10,46
A.1.2	łazienka	4,24
A.1.3	pokój 1-os.	9,39
A.1.4	pokój 1-os.	9,61
A.1.5	pokój 2-os.	11,35
A.1.6	p. dzienny z aneksem	23,88
	POW. UŻYTKOWA	68,93
A.1.7	balkon	9,27

UWAGA:

WYPOSAŻENIE I WYKOŃCZENIE LOKALU STANOWI PRZYKŁADOWĄ ARANŻACJĘ OKREŚLAJĄCĄ FUNKCJONALNOŚĆ MIESZKANIA. WYPOSAŻENIE I WIELKOŚĆ ZAPROPONOWANYCH URZĄDZEŃ MA CHARAKTER ORIENTACYJNY. LOKALIZACJA PRZYKŁADOWEGO WYPOSAŻENIA I WYKOŃCZENIA POWIĄZANA JEST Z PROJEKTOWANĄ INFRASTRUKTURĄ BUDYNKU. ZAKRES WYPOSAŻENIA I WYKOŃCZENIA LOKALU OKREŚLA UMOWA NABYCIA LOKALU.

ZUW URBEX Sp. z o.o. Oddział w Osieku
Osiek, ul. Św. Katarzyny 78, 59-300 Lubin
+48 76 8 410 420

✉ sekretariat@zuwurbex.pl



ZUW URBEX Sp. z o.o.